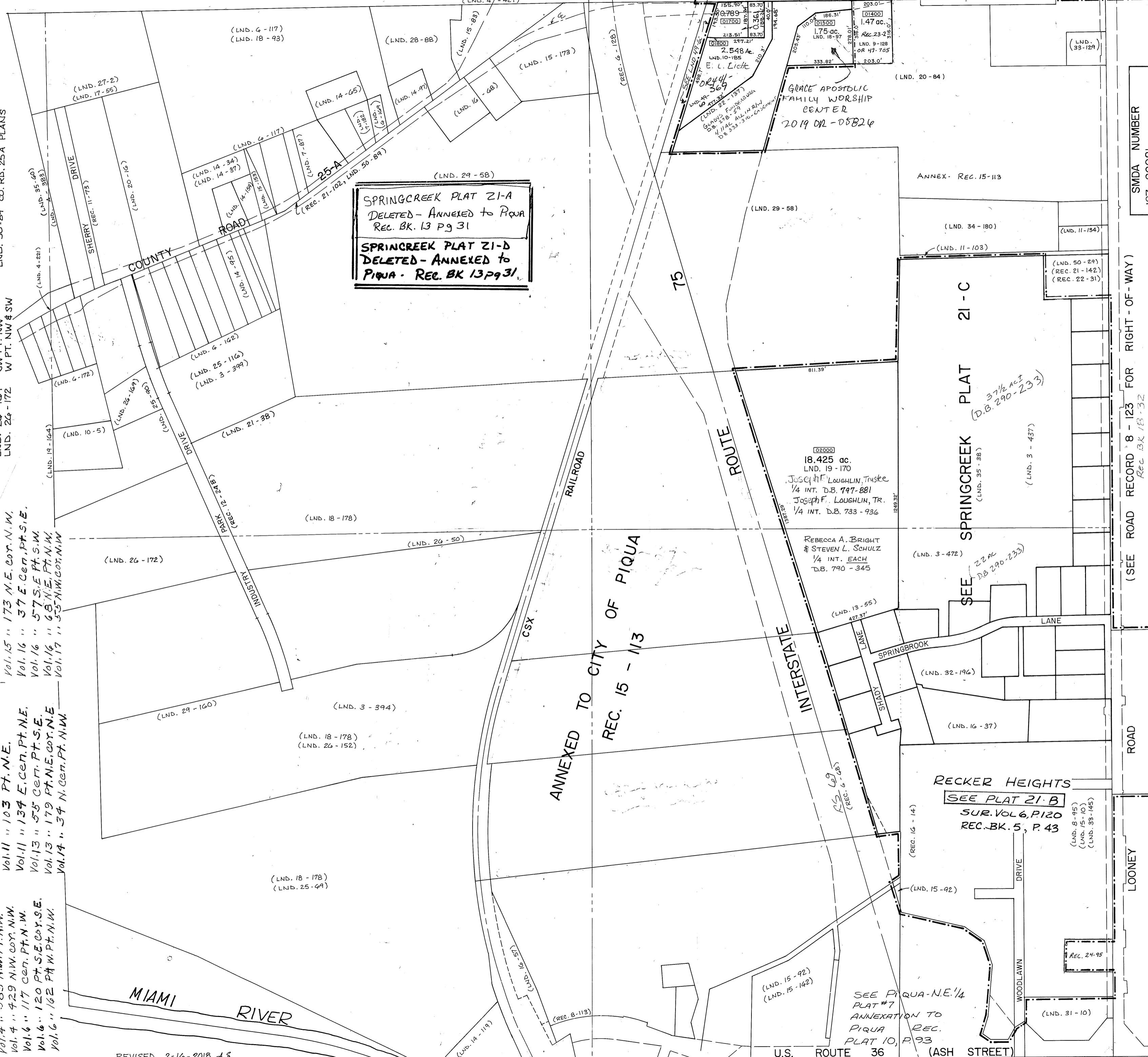


- Vol. 1 Pg. 290 Pt. of Sec.
- Vol. 2 " 46 cen. Pt. 5 1/2
- Vol. 2 " 59 Pt. E. 1/2 Sec.
- Vol. 3 " 394 cen. Pt. 5 1/2
- Vol. 3 " 399 Pt. W. Pt. N.W.
- Vol. 3 " 437 Pt. E. 1/2 Sec.
- Vol. 3 " 472 N.E. cor. S.E.
- REC. 5 " 43 RECKER HTS.
- Vol. 4 " 221 cor. Ref. sec. 31 #25
- Vol. 4 " 383 NW Pt. N.W.
- Vol. 4 " 429 NW cor. N.W.
- Vol. 6 " 177 cen. Pt. N.W.
- Vol. 6 " 120 Pt. S.E. cor. S.E.
- Vol. 6 " 162 Pt. W. Pt. N.W.
- Vol. 1 Pg. 169 Pt. cen. Pt. N.W.
- Vol. 6 " 172 Pt. S.W. Pt. N.W.
- Vol. 7 " 87 N.W. 9/4 (May)
- Vol. 7 " 96 Pt. N.W. cor. N.W.
- Vol. 7 " 182 Pt. cen. Pt. N.W.
- Vol. 8 " 95 Pt. E. cen. Pt.
- REC. 5 " 78-B Hardenbrook
- Vol. 9 " 128 N. cen. Pt. N.E.
- Vol. 10 " 5<sup>th</sup> cen. Pt. N.W.
- Vol. 10 " 185 Pt. N. Pt. N.E.
- Vol. 11 " 103 Pt. N.E.
- Vol. 11 " 134 E. cen. Pt. N.E.
- Vol. 13 " 55<sup>th</sup> cen. Pt. S.E.
- Vol. 13 " 179 Pt. N.E. cor. N.E.
- Vol. 14 " 34 N. cen. Pt. N.W.
- Vol. 14 Pg. 37 N. cen. Pt. N.W.
- Vol. 14 " 65 N. cen. Pt. N.W.
- Vol. 14 " 95 N. cen. Pt. N.W.
- Vol. 14 " 97 N. cen. Pt. N.W.
- Vol. 14 " 119 S.E. cor. S.W.
- Vol. 14 " 159 cen. Pt. N.W.
- Vol. 15 " 10 S.E. Pt. S.E.
- Vol. 15 " 83 N.E. cor. N.W.
- Vol. 15 " 92 S.E. cor. S.E.
- Vol. 15 " 153 cen. Pt. N.W.
- Vol. 15 " 162 S. Pt. S.E.
- Vol. 15 " 173 N.E. cor. N.W.
- Vol. 16 " 37 E. cen. Pt. S.E.
- Vol. 16 " 57 S.E. Pt. S.W.
- Vol. 16 " 68 N.E. Pt. N.W.
- Vol. 17 " 53 N.W. cor. N.W.
- N. cen. Pt. N.E.
- N. cen. Pt. NW
- N. cen. Pt. NW
- N.W. & SW QTR.
- SW Pt. NW
- SE cor. SE
- N. cen. Pt. SE
- NE Pt. NE
- E Pt. SE
- E. cen. Pt. NE
- SE Pt. NE
- W. cen. Pt. NW
- NE Pt. NE
- W. cen. Pt. NE
- E. cen. Pt. NE
- CO. RD. 25A PLANS



SMDA NUMBER J27-SC021-

(SEE ROAD RECORD 8 - 123 FOR RIGHT-OF-WAY REC. BK. 18-32)